
JEUGDHUIS SCHOONBEEK

Jeugdhuispad 7
3081

3740 Beverst-Bilzen

De in 2007 gerenoveerde lokalen van de plaatselijke jeugdgroep zijn zeer geschikt voor groepen die nood hebben aan veel ruimte, zowel binnen als buiten. Tenten kunnen bijgeplaatst worden.



 Centrum voor Jeugdtoerisme ^{vzw}	Cjt Boekignscentrale	Bezichtiging
	Centrum voor Jeugdtoerisme Bergstraat 16 9820 MERELBEKE tel 09/210.57.70 fax 09/210.57.80 E-mail: cjt@cjt.be Website: www.cjt.be	Bart Croes Schoonhofstraat 9 3500 Hasselt gsm 0497/63.06.19 croesbart@hotmail.com

HET GEBOUW

1. Nieuwbouw scoutslokalen (zie plannetjes)

Gelijkvloers:

1 polyvalente zaal van 80 m²

Sanitair: 3 damestoiletten, 1 mannentoilet, 3 urinoirs en 2 lavabo's. 2

kleedkamers met ieder 3 douchekoppen en 3 waskraantjes

Het materiaalkot wordt niet verhuurd.

Verdieping:

4 slaaplokalen.

Het scoutscafé wordt niet verhuurd.

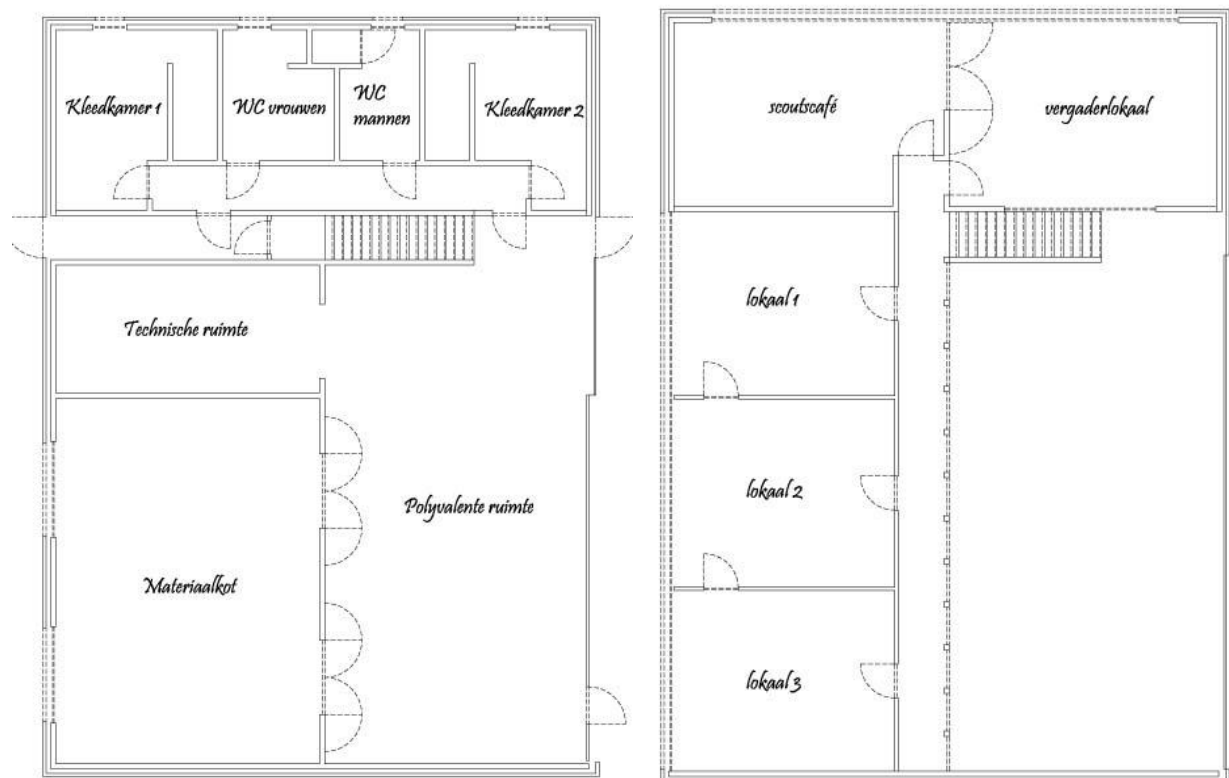
2. Jeugdhuis naast de nieuwbouw (geen plannetjes)

De keuken bevindt zich in het oudere jeugdhuis ernaast:

1 lage brander, kookfornuis, 3 ijskasten, oven, 2 diepvriezers. **Bestek, borden, potten en pannen zijn niet aanwezig.**

Refter

Sanitair: 3 damestoiletten, 1 mannentoilet, 1 toilet voor personen met een handicap, 3 urinoirs, 2 lavabo's.



Jeugdhuis Schoonbeek heeft een maximumcapaciteit van 105 personen . 75 personen kunnen binnen overnachten + 35 pers. buiten in tenten.

HET TERREIN

2 speelweides + voetbalveld
Basketbalveld
Speelbos op terrein

DE OMGEVING

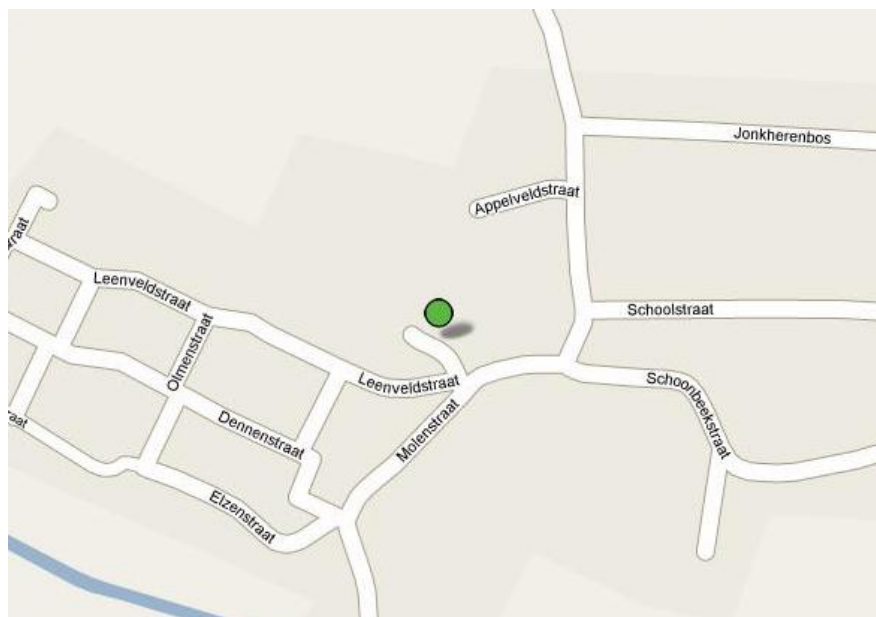
Groot bos op 1 km van het terrein

STAFKAARTEN 1:10.000
 1:25.000
 1:50.000

WEGWIJZER

Auto :

E 313 Hasselt-Luik. Afrit 30, net voor Diepenbeek, rechts, N2 richting Beverst volgen. Op de N2 zal je op een bepaald moment een bord (witte pijl met zwarte letters) zien richting Schoonbeek. Volg deze pijl. Je komt in de Oudestraat die overgaat in de Molenstraat. Blijf de Molenstraat volgen en neem de tweede straat links. Op de rechterkant, bijna aan het einde van de straat, zie je het Jeugdhuis.



Openbaar Vervoer :

Trein tot Hasselt, van daaruit de bus Lanaken - Maastricht (halte Beverststraat op 1 km van het jeugdhuis)

Informatie De Lijn: tel 070/220.200 of www.delijn.be

Informatie NMBS: tel 02/528.28.28 of www.nmbs.be

HET VERBLIJF IN EEN CJT-HUIS

- CJT en de huisverantwoordelijke, Bart Croes, wensen je jeugdgroep van harte welkom in Jeugdhuis Schoonbeek.
- Het huis blijft onder de leiding van Bart Croes of een andere verantwoordelijke van de vzw. Hij is gemachtigd toezicht uit te oefenen op het gebruik van het huis. Wederzijds begrip betekent een vlotte samenwerking.
- Aan de huisverantwoordelijke wordt een waarborg van € 250 (grote vakantie) betaald bij aankomst, voor eventuele schade aan het huis of materiaal en voor de eventuele schoonmaak. De laatste dag van het verblijf wordt na afrekening van de kosten het resterende bedrag terugbetaald.
- Wanneer de huisverantwoordelijke vaststelt dat het verblijf een feest is, of een andere niet-sociaal-toeristische activiteit gaat, is hij/zij gemachtigd een hogere waarborg te vragen, de toegang tot het huis te ontzeggen of de groep tijdens het verblijf aan de deur te zetten.
- Voor het gebruik van het huis wordt alle materiaal nagekeken aan de hand van een inventaris. Opgemerkte schade wordt onmiddellijk aan de huisverantwoordelijke gemeld. De laatste dag wordt zowel het huis als het materiaal opnieuw nagekeken. Het huis en het terrein worden schoongemaakt (in de zomervakantie voor 11u)
- De lijst van alle deelnemers (naam, adres + geboortedatum) wordt op de eerste dag in tweevoud aan de huisverantwoordelijke bezorgd (= tijdelijke verblijfsvergunning).
- Mocht je na je verblijf een toffe of minder leuke ervaring kwijt willen, dan kan dit steeds via het gastenboek op www.jeugdverblijven.be of via mail naar cjt@cjt.be .
- De maximumcapaciteit van het huis mag NOOIT overschreden worden. Bij niet-naleving kan de huisverantwoordelijke je een meerprijs aanrekenen voor de overlast.

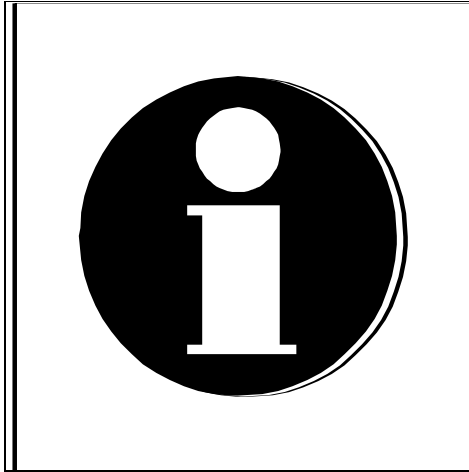
Dit centrum is aangesloten bij de Boekingscentrale van CJT. Groepen uit het jeugdwerk hebben een aparte prijscategorie en kunnen 1 jaar vroeger reserveren. Voor meer info kijk op www.cjt.be/boekingscentrale

HUISHOUELIJK REGLEMENT

HET UITGEBREIDE HUISREGLEMENT VIND JE TER PLAATSE !

LEEF HET STRIKT NA !

- Gelieve het afgesproken uur van aankomst en vertrek te respecteren.
- Hou je strikt aan de voorwaarden van de brandbeveiliging, hygiëne en geluidshinder.
- Het rookverbod geldt overal en altijd. Hou iedere doorgang en uitgang vrij.
- Verplaats geen bedden! Neem er in geen geval de matrassen af!
- Respecteer het gebouw en de omgeving. Je bent zelf verantwoordelijk voor het schoonmaken en netjes houden van het huis en het materiaal. Sanitair en keuken moeten dagelijks grondig geïetst worden. Respecteer de poetsgewoonten van het huis en gebruik aangepaste methodes en producten. Aan het einde van het verblijf wordt het huis in zijn oorspronkelijke staat achtergelaten.
- Plakband wordt enkel op hout of steen aangebracht, echter nooit op behang of geschilderde ondergrond. In deuren of muren worden geen nagels, spijkers of nietjes aangebracht.
- Nachtspel (na 22 u) is verboden. Avondstilte (vanaf 22 u) is verplicht.
- Voor kampvuur en avondspel is het akkoord van de huisverantwoordelijke en/of de plaatselijke politie verplicht. De huisverantwoordelijke duidt de kampvuurplaats en de -voorwaarden aan.
- Er zijn geen bedden aanwezig, de groep dient zelf matrassen of veldbedden mee te brengen.
- Handdoeken voor opschik en vaat, poetsgerief, toiletpapier, klein en groot keukenmateriaal dient de groep zelf mee te brengen.
- Het huisvuil wordt verzameld in de container (20 euro per lediging).
- Hout voor het kampvuur wordt door de groep zelf meegebracht. (Kampvuur mag enkel gehouden worden tijdens de grote vakantie).



Bilzen bevindt zich te midden van het glooiend Hapengouws landschap. Geïmponeerd word je van het sublieme landschap waar weilanden met bosjes en boomgaarden wisselen. Reeds in de Romeinse tijd zou Bilzen bewoond gewest zijn. Later ontwikkelde zich aan de Demer, die door de stad stroomt en die de grens vormt tussen de Kempen en Haspengouw, een klein handelscentrum dat waarschijnlijk rond 1070 van bepaalde vrijheden genoot. Vandaag de dag is de stad vooral bekend door de Landcommanderij Alden-Biesen, het oude Kloostercomplex van de Duitse orde.

TOERISME

Gemeente Bilzen

P/A Alden Biesen
Kasteelstraat 6
3740 Bilzen
tel 089/41.19.44
www.bilzen.be

Bezienswaardigheden: Museum Bruggen J. (WO II, Kruidentuin, Collectie keramische beelden), Stadhuis, begijnhof, de Borreberg, de Bilzermolen, Alden Biesen, St. Martinuskerk

Gemeente Zutendaal

Oosterzonneplein 1
3690 Zutendaal
tel 089/61.17.51
www.zutendaal.be

Bezienswaardigheden: Schansen, het Oud Kantoor, O-L-V-kerk, Pastorie, Oudheidkamer, Bijen- en Insectencentrum

Gemeente Genk

Gemeentehuis
Dieplaan 2
3600 Genk
tel 089/65.44.49
www.genk.be

Bezienswaardigheden: Europlanetarium, Museum Emiel Van Doren, Museum Het Alaam, Limburgse Zoo, Politiemuseum, Geologische Tuin

RECREATIE

Recreatiedomeinen

De Krieckaert,

Houterstraat z/n, 3620 Gellik, tel 089/71.54.75
verwarmd openluchtwembad, waterglijbanen

aantal km.

12 km

San Lanaco

Lepelvormweg 47, 3620 Lanaken, tel 089/71.21.14
olympisch openluchtwembad, glijbaan, duiktoren, ligweide

17 km

Domein Bokrijk

3600 Genk, tel 011/22.45.75,

www.bokrijk.be

openluchtmuseum, reuzespeeltuin, kleuterdorp, dierenhoek

11 km

Kinderboerderij Pietersheim

Neerharenweg 12, Lanaken, tel 011/71.21.20

20 km

Sportaccommodatie

Sporthal, Blookbergstraat 7, 3690 Zutendaal

aantal km.

10 km

Zwembaden

't Soete Dal

Molenblookstraat 64, 3690 Zutendaal
tel 089/61.18.11, www.soetedal.com

aantal km.

9 km

Mooi Zutendaal

Roelerweg 13, 3690 Zutendaal

tel 089/71.55.27, Homepage: www.mooi-zutendaal.be

14 km

NATUUR

Bossen

Uitgebreide bossen

aantal km.

0,5 km

Natuurreservaten & parken

Hoefaart, Eigenbilzen

aantal km.

10 km

Alden-Biezen

9 km

BOSGEBRUIK

- in openbare bossen mag je op de paden wandelen, tenzij ze afgesloten zijn
- in privébossen mag je wandelen na toestemming van de eigenaar
- in speelzones mag je van de paden afwijken
- buiten de speelzones mag je enkel van de paden afwijken na toestemming van de woudmeester (openbare bossen) of van de eigenaar (privébossen).

info: ANB - Limburg, Koningin Astridlaan 50 bus 5, 3500 Hasselt

T: 011 74 25 00 F: 011 74 25 9 E: lim.anb@vlaanderen.be

Of: www.natuurenbosspel.be

